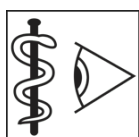


## Галогенные лампы с отражателем MR16

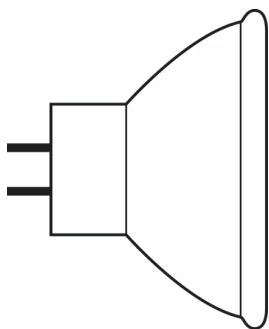


### Характеристики продукта

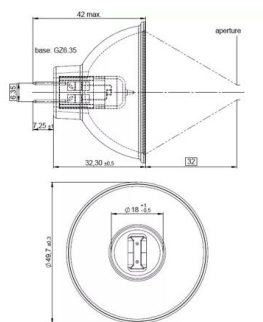
- Ксенон вместо криптона в качестве наполняющего газа (версии XENOPHOT HLX)
- Световой поток до 10 % выше при той же потребляемой мощности (версии XENOPHOT HLX)



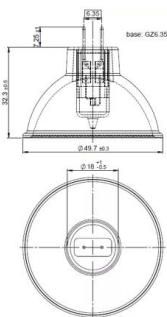
## Данные о продуктовой линейке



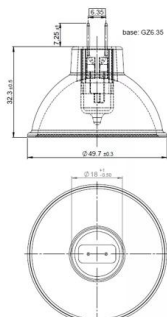
383894\_Halogen Lamp with reflector MR16



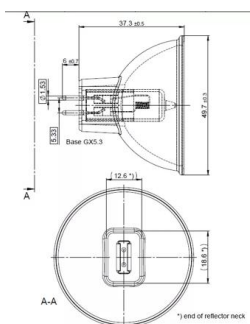
64615 HLX 75W 12V



64627 HLX 100W 12V



64634 HLX 150W 15V



64653 HLX 250W 24V

## Данные о продуктовой линейке

### Technical data

Описание продукта	Информация о продукте	Электрические параметры		Светотехнические параметры	Размеры и вес		Срок службы
	Номер заказа	Номинальное напряжение	Номинальная мощность	Фокусная длина	Диаметр	Длина	Срок службы
64607 50 W 8 V	64607 EFM 50W 8	8 В	5000 Вт	32,0 мм	510 mm	420 mm	50 h
64615 HLX	64615 HLX	120 В	7500 Вт	32,0 мм	510 mm	420 mm	50 h
64619 90 W 14.5 V	64619 90W 14,8V	145 В	9000 Вт	155,0 мм	510 mm	450 mm	500 h
64627 HLX	64627 HLX	120 В	10000 Вт	32,0 мм	510 mm	420 mm	50 h
64629 100 W 12 V	64629 100W 12V	120 В	10000 Вт	32,0 мм	510 mm	420 mm	600 h
64637 100 W 12 V	64637 100W 12V	12.0 В	100.00 Вт	32,0 мм	51.0 mm	42.0 mm	1500 h
64620 150 W 15 V	64620 150W 15V	150 В	15000 Вт	32,0 мм	510 mm	420 mm	500 h
64634 HLX	64634 HLX	150 В	150.00 Вт	32,0 мм	510 mm	420 mm	50 h
64635 HLX <sup>1)</sup>	64635 HLX	150 В	15000 Вт	19,0 мм	510 mm	450 mm	50 h
93637 150 W 21 V	93637 150W 21V	210 В	15000 Вт	44,5 мм	510 mm	445 mm	100 h
93638 150 W 21 V	93638 EKE150W G	210 В	15000 Вт	44,5 мм	510 mm	448 mm	200 h
64653 HLX	64653 HLX	24.0 В	250.00 Вт	35,0 мм	51.0 mm	44.5 mm	50 h
93653 250 W 24 V	ELC3 250W GX5.3	240 В	25000 Вт	35,0 мм	9999 mm	448 mm	300 h
64659 250 W 24 V	64659	24.0 В	250.00 Вт	35,0 мм	51.0 mm	44.5 mm	1000 h
93506 250 W 120 V	93506	120 В	25000 Вт	152,5 мм	510 mm	445 mm	175 h
93518 300 W 120 V	93518 ELH 300W	120 В	30000 Вт	152,5 мм	510 mm	450 mm	35 h

Описание продукта	Дополнительные данные			Возможности / мощности	
	Покрытие	Цоколь	Минимальный диаметр корпуса лампы	Охлаждение	Положение горения
64607 50 W 8 V	Алюминий	GZ6.35	51.0 mm	Усиленный	p90/p15
64615 HLX	Дихроичный	GZ6.35	51.0 mm	Усиленный	p90/p15
64619 90 W 14.5 V	True	GX5.3	51.0 mm	Усиленный	Other

## Данные о продуктовой линейке

Описание продукта	Дополнительные данные			Возможности / мощности	
	Покрытие	Цоколь	Минимальный диаметр корпуса лампы	Охлаждение	Положение горения
64627 HLX	True	GZ6.35	51.0 mm	Усиленный	Other
64629 100 W 12 V	Дихроичный	GZ6.35	51.0 mm	Усиленный	p90/p15
64637 100 W 12 V	Дихроичный	GZ6.35			s120
64620 150 W 15 V	Дихроичный	GZ6.35			p90/p15
64634 HLX	Дихроичный	GZ6.35	51.0 mm	Усиленный	p90/p15
64635 HLX <sup>1)</sup>	Золотой	GZ6.35	51.0 mm	Усиленный	Любой
93637 150 W 21 V	True	GX5.3	51.0 mm	Конвекция	s90
93638 150 W 21 V	Дихроичный	GX5.3	51.0 mm	Усиленный	s90
64653 HLX	True	GX5.3	51.0 mm	Усиленный	Любой
93653 250 W 24 V	Дихроичный	GX5.3	51.0 mm	Усиленный	Любой
64659 250 W 24 V	Дихроичный	GX5.3			Любой
93506 250 W 120 V	Дихроичный	GY5.3			s90
93518 300 W 120 V	Дихроичный	GY5.3			s90

Описание продукта	Классификация		Environmental information Information according Art. 33 of EU Regulation (EC) 1907/2006 (REACH)	
	ANSI код	Малое усилие подключения	Date of Declaration	Primary Article Identifier
64607 50 W 8 V	EFM	A1/229	29-02-2024	4050300006789
64615 HLX	EFN	A1/230	29-02-2024	4050300006796   4055462168832
64619 90 W 14.5 V	EPX		29-02-2024	4050300017273
64627 HLX	EFP	A1/231	29-02-2024	4050300006802   4008321074331   4055462168405   4052899447592
64629 100 W 12 V	EFP-6		29-02-2024	4050300943169   4008321540164
64637 100 W 12 V	EBV	A1/271	29-02-2024	4008321352071
64620 150 W 15 V	EFR-5		29-02-2024	4050300797397   4008321540140
64634 HLX	EFR	A1/232	29-02-2024	4050300006819   4055462168375   4052899447561   4055462169372
64635 HLX <sup>1)</sup>			29-02-2024	4050300238807
93637 150 W 21 V	EJV		29-02-2024	4050300350097   4008321106070
93638 150 W 21 V	EKE		29-02-2024	4050300456843
64653 HLX	ELC	A1/259	29-02-2024	4052899329348
93653 250 W 24 V	ELC-3		29-02-2024	4050300636450
64659 250 W 24 V	ELC-10		29-02-2024	4008321197795   4008321540188
93506 250 W 120 V	ENH		29-02-2024	4050300349930
93518 300 W 120 V	ELH		29-02-2024	4050300350059

## Данные о продуктовой линейке

Описание продукта	Candidate List Substance 1	Declaration No. in SCIP database	Фотометрические данные	
			Номинальный световой поток	Цветова я температ ура
64607 50 W 8 V	No declarable substances contained	No declarable substances contained		
64615 HLX	No declarable substances contained	In work		
64619 90 W 14.5 V		In work	43 лм	
64627 HLX	No declarable substances contained	In work		
64629 100 W 12 V	No declarable substances contained	No declarable substances contained		
64637 100 W 12 V	No declarable substances contained	No declarable substances contained		3000 K
64620 150 W 15 V	No declarable substances contained	No declarable substances contained		3270 K
64634 HLX	No declarable substances contained	In work		
64635 HLX <sup>1)</sup>	No declarable substances contained	No declarable substances contained		
93637 150 W 21 V	No declarable substances contained	No declarable substances contained	270 лм	
93638 150 W 21 V	No declarable substances contained	No declarable substances contained	160 лм	3300 K
64653 HLX	No declarable substances contained	No declarable substances contained	900 лм	3400 K
93653 250 W 24 V	No declarable substances contained	No declarable substances contained	550 лм	3250 K
64659 250 W 24 V	No declarable substances contained	In work	400 лм	3200 K
93506 250 W 120 V	No declarable substances contained	No declarable substances contained	340 лм	3150 K
93518 300 W 120 V	No declarable substances contained	No declarable substances contained	525 лм	

<sup>1)</sup> Инфракрасная лампа; температура в области фокуса примерно 1300 °C

## Данные о продуктовой линейке

---

### Рекомендации по применению

Для получения дополнительной информации и изображения продукции, пожалуйста, ознакомьтесь с инструкцией.

---

### Ссылки

Дополнительную техническую информацию см. в следующей брошюре OSRAM:

список перекрестных ссылок «Технология и применения, низковольтные галогенные лампы с вольфрамовой нитью накопления»)

«Галогенные лампы низкого и среднего напряжения для развлечения, технических и медицинских применений»

---

### Примечание

В заказ могут быть внесены изменения без предварительного уведомления. Проверьте информацию на наличие ошибок. Убедитесь, что информация актуальна.