

## Halogen (< 75 V) with Reflector

OSRAM reflector low voltage halogen lamps provide precision optical alignment for medical and industrial fiber optic illuminators, microscopy, and surgical overhead lighting



### Области применения

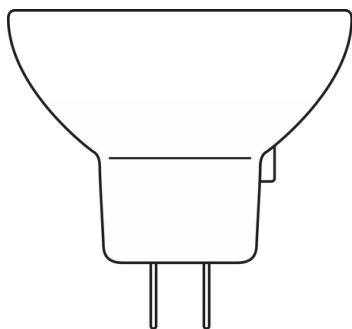
- Microscopy
- Laboratory & Analysis
- UV Curing
- Fiber Illumination
- Surgical & Dental Overhead

### Характеристики продукта

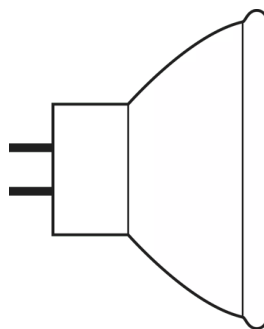
- Precise filament alignment with patented quartz pinch technology
- OSRAM HLX lamps provide 10% higher luminous efficacy over standard halogen
- Instant on and nearly constant luminous flux over the life of the lamp
- Dimmable



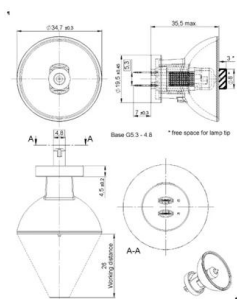
## Данные о продуктовой линейке



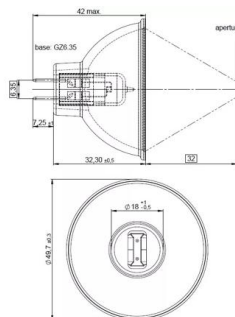
HALOGEN LAMP WITH REFLECTOR 64255



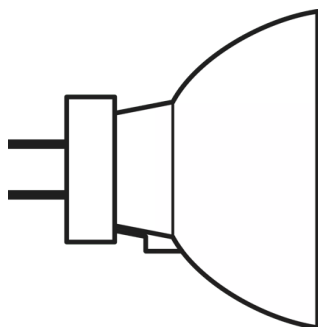
Halogen Lamp with reflector MR16



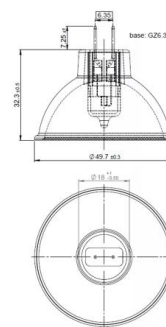
64617S 75W 12V



64615 HLX 75W 12V

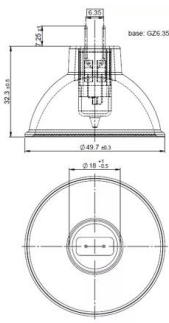


Halogen Lamp with reflector MR11

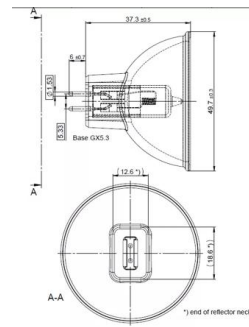


64634 HLX 150W 15V

## Данные о продуктовой линейке



64627 HLX 100W 12V



64653 HLX 250W 24V

## Данные о продуктовой линейке

### Technical data

Описание продукта	General Product Information		Электрические параметры	Фотометрические данные
	ANSI код	Малое усилие подключения	Номинальное напряжение	Индекс цветопередачи Ra
64255 20 W 8 V	-		8 V	100
93520 300 W 82 V <sup>1)</sup>	FHS		82.0 V	100
64607 50 W 8 V	EFM	A1/229	8 V	100
64619 90 W 14.5 V	EPX		14.5 V	100
93506 250 W 120 V	ENH		120 V	100
64617 S 75 W 12 V <sup>2)</sup>	-		12.0 V	
64615 HLX	EFN	A1/230	12.0 V	
64617 75 W 12 V	-	M/117	12.0 V	100
64634 HLX	EFR	A1/232	15.0 V	
64627 HLX	EFP	A1/231	12.0 V	90-100
64624 100 W 12 V	-	A1/51	12.0 V	100
64659 250 W 24 V	ELC-10	A1/259	24.0 V	100
93518 300 W 120 V	ELH		120 V	100
64629 100 W 12 V	EFP-6	A1/231	12.0 V	100
64637 100 W 12 V	EBV	A1/271	12.0 V	100
64635 HLX <sup>3)</sup>	-		15.0 V	100
64620 150 W 15 V	EFR-5	A1/232	15.0 V	
64653 HLX	ELC	A1/259	24.0 V	100
93637 150 W 21 V	EJV		21.0 V	100
93638 150 W 21 V	EKE		21.0 V	100
93653 250 W 24 V	ELC-3	A1/259	24.0 V	100

Описание продукта	Фокусная длина	Световой поток	Цветовая температура	Beam Type
64255 20 W 8 V	26,0 mm			
93520 300 W 82 V <sup>1)</sup>	152,5 mm	650 lm		
64607 50 W 8 V	32,0 mm			
64619 90 W 14.5 V	155,0 mm	43 lm		
93506 250 W 120 V	152,5 mm	340 lm	3150 K	
64617 S 75 W 12 V <sup>2)</sup>	26,0 mm			SP
64615 HLX	32,0 mm			
64617 75 W 12 V	26,0 mm			

## Данные о продуктовой линейке

Описание продукта	Фокусная длина	Световой поток	Цветовая температура	Beam Type
64634 HLX	32,0 mm			
64627 HLX	32,0 mm			
64624 100 W 12 V	26,0 mm			
64659 250 W 24 V	35,0 mm	400 lm	3200 K	
93518 300 W 120 V	152,5 mm	525 lm		
64629 100 W 12 V	32,0 mm			
64637 100 W 12 V	32,0 mm	150 lm	3000 K	SP
64635 HLX <sup>3)</sup>	19,0 mm			
64620 150 W 15 V	32,0 mm		3270 K	
64653 HLX	35,0 mm	900 lm	3400 K	
93637 150 W 21 V	44,5 mm	270 lm		
93638 150 W 21 V	44,5 mm	160 lm	3300 K	
93653 250 W 24 V	35,0 mm	550 lm	3250 K	

Описание продукта	Physical Attributes & Dimensions	Температуры и условия управления		
	Цоколь	Положение горения	Охлаждение	Минимальный диаметр корпуса лампы
64255 20 W 8 V	G4	Other	Усиленный	35.0 mm
93520 300 W 82 V <sup>1)</sup>	GX5.3	s90		
64607 50 W 8 V	GZ6.35	p90/p15	Усиленный	51.0 mm
64619 90 W 14.5 V	GX5.3	Other	Усиленный	51.0 mm
93506 250 W 120 V	GY5.3	s90		
64617 S 75 W 12 V <sup>2)</sup>	G5.3-4.8	p90/p15	Усиленный	35.0 mm
64615 HLX	GZ6.35	p90/p15	Усиленный	51.0 mm
64617 75 W 12 V	G5.3-4.8	p90/p15	Усиленный	35.0 mm
64634 HLX	GZ6.35	p90/p15	Усиленный	51.0 mm
64627 HLX	GZ6.35	Other	Усиленный	51.0 mm
64624 100 W 12 V	G5.3-4.8	p90/p15	Усиленный	35.0 mm
64659 250 W 24 V	GX5.3	Любой		
93518 300 W 120 V	GY5.3	s90		
64629 100 W 12 V	GZ6.35	p90/p15	Усиленный	51.0 mm
64637 100 W 12 V	GZ6.35	s120		

## Данные о продуктовой линейке

Описание продукта	Physical Attributes & Dimensions		Температуры и условия управления		
	Цоколь	Положение горения	Охлаждение	Минимальный диаметр корпуса лампы	
64635 HLX <sup>3)</sup>	GZ6.35	Любой	Усиленный	51.0 mm	
64620 150 W 15 V	GZ6.35	p90/p15			
64653 HLX	GX5.3	Любой	Усиленный	51.0 mm	
93637 150 W 21 V	GX5.3	s90	Конвекция	51.0 mm	
93638 150 W 21 V	GX5.3	s90	Усиленный	51.0 mm	
93653 250 W 24 V	GX5.3	Любой	Усиленный	51.0 mm	

Описание продукта	Срок службы		Нормативная и природоохранная информация Information according Art. 33 of EU Regulation (EC) 1907/2006 (REACH)		
	Average Rated Life	Основной идентификатор изделия	Номер декларации в базе данных SCIP	Список компонентов вещества 1	
64255 20 W 8 V	50 hr	4050300006833	No declarable substances contained	No declarable substances contained	
93520 300 W 82 V <sup>1)</sup>	70 hr	4050300350196	No declarable substances contained	No declarable substances contained	
64607 50 W 8 V	50 hr	4050300006789	No declarable substances contained	No declarable substances contained	
64619 90 W 14.5 V	500 hr	4050300017273	In work		
93506 250 W 120 V	175 hr	4050300349930	No declarable substances contained	No declarable substances contained	
64617 S 75 W 12 V <sup>2)</sup>	25 hr	4050300461106	No declarable substances contained	No declarable substances contained	
64615 HLX	50 hr	4050300006796	No declarable substances contained	No declarable substances contained	
64617 75 W 12 V	25 hr	4050300231211	No declarable substances contained	No declarable substances contained	
64634 HLX	50 hr	4050300006819	No declarable substances contained	No declarable substances contained	
64627 HLX	50 hr	4050300006802	No declarable substances contained	No declarable substances contained	
64624 100 W 12 V	25 hr	4050300013916	No declarable substances contained	No declarable substances contained	
64659 250 W 24 V	1000 hr	4008321197795	No declarable substances contained	No declarable substances contained	
93518 300 W 120 V	35 hr	4050300350059	No declarable substances contained	No declarable substances contained	
64629 100 W 12 V	600 hr	4050300943169   4008321540164	No declarable substances contained	No declarable substances contained	
64637 100 W 12 V	1500 hr	4008321352071	No declarable substances contained	No declarable substances contained	
64635 HLX <sup>3)</sup>	50 hr	4050300238807	No declarable substances contained	No declarable substances contained	
64620 150 W 15 V	500 hr	4008321540140   4050300797397	No declarable substances contained	No declarable substances contained	

## Данные о продуктовой линейке

Описание продукта	Срок службы	Нормативная и природоохранная информация Information according Art. 33 of EU Regulation (EC) 1907/2006 (REACH)		
	Average Rated Life	Основной идентификатор изделия	Номер декларации в базе данных SCIP	Список компонентов вещества 1
64653 HLX	50 hr	4052899329348	No declarable substances contained	No declarable substances contained
93637 150 W 21 V	100 hr	4050300350097	No declarable substances contained	No declarable substances contained
93638 150 W 21 V	200 hr	4050300456843	No declarable substances contained	No declarable substances contained
93653 250 W 24 V	300 hr	4050300636450	No declarable substances contained	No declarable substances contained

<sup>1)</sup> По запросу

<sup>2)</sup> Настройка пятна освещения

<sup>3)</sup> Инфракрасная лампа; температура в области фокуса примерно 1300 °C

## Данные о продуктовой линейке

---

### Советы по безопасности

Во избежание травм и порчи имущества галогенные лампы должны эксплуатироваться только в надлежащих светильниках, оборудованных защитными элементами (щитки, решетки и пр.) – они отсекают ультрафиолетовое излучение при работе прибора и предохраняют от разлетания осколков при разрыве лампы. Должен быть установлен предупреждающий знак с указанием на то, что лампы выделяют большое количество тепла. Дополнительная информация предоставляется по запросу.

---

### Рекомендации по применению

Для получения дополнительной информации и изображения продукции, пожалуйста, ознакомьтесь с инструкцией.

---

### Примечание

В заказ могут быть внесены изменения без предварительного уведомления. Проверьте информацию на наличие ошибок. Убедитесь, что информация актуальна.